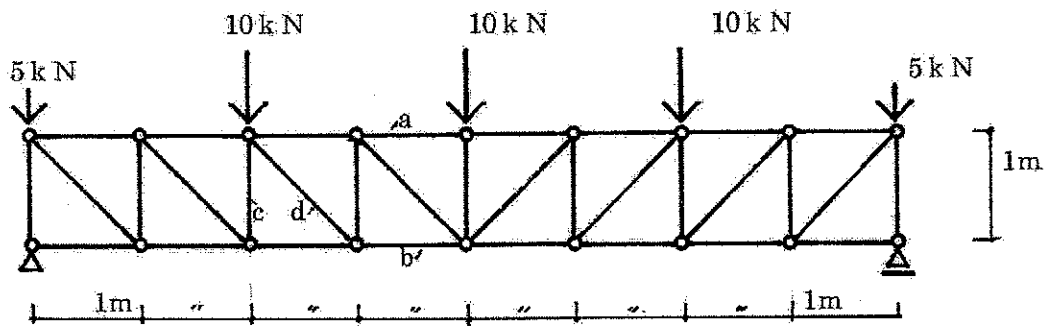
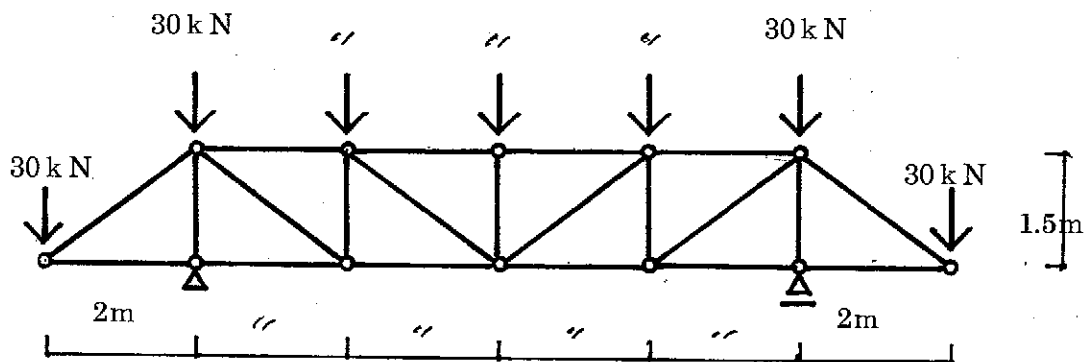


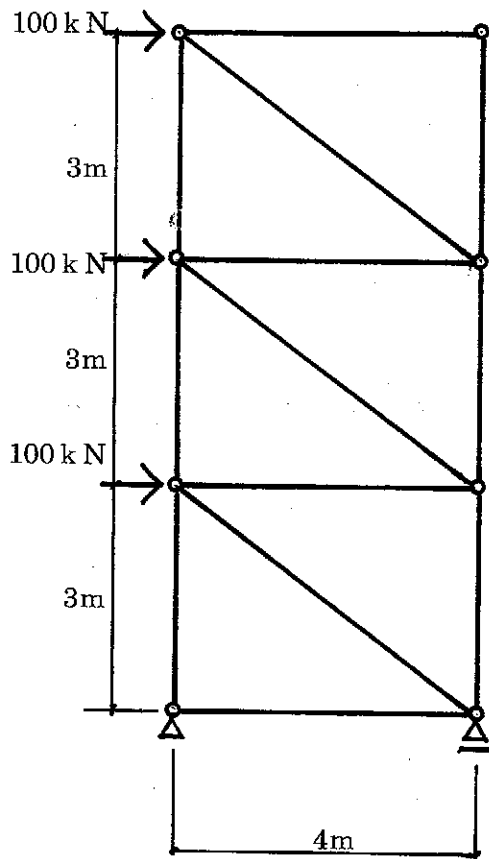
2. 下図の静定トラス梁において、指定部材 a、b、c、d に生じる軸力を求めなさい。軸力の符号は引張力を+、圧縮力を-とする。



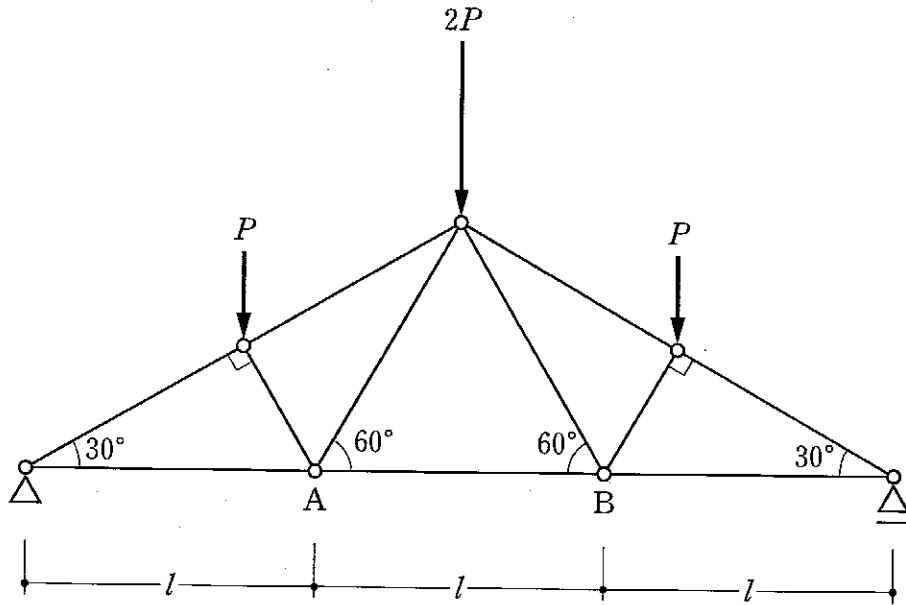
3. 下図の静定トラスにおいて、各部材に生じる軸力を求めなさい。軸力の符号は引張力を+、圧縮力を-とする。



4. 下図の静定トラスにおいて、各部材に生じる軸力を求めなさい。軸力の符号は引張力を+、圧縮力を-とする。



[No. 5] 図のような鉛直荷重が作用するトラスにおいて、部材ABに生じる軸方向力として、正しいものは、次のうちどれか。ただし、軸方向力の符号は、引張力を「+」とする。



1. 0
2. $+\frac{\sqrt{3}}{2}P$
3. $+\sqrt{3}P$
4. $+\frac{3\sqrt{3}}{2}P$